



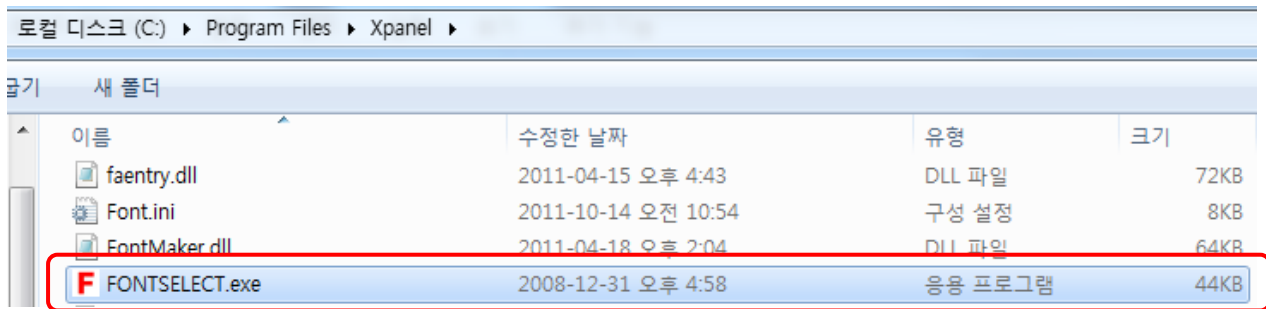
CIMON-Xpanel 사용하고자 하는 폰트가 없습니다. 추가시킬 방법이 있나요?



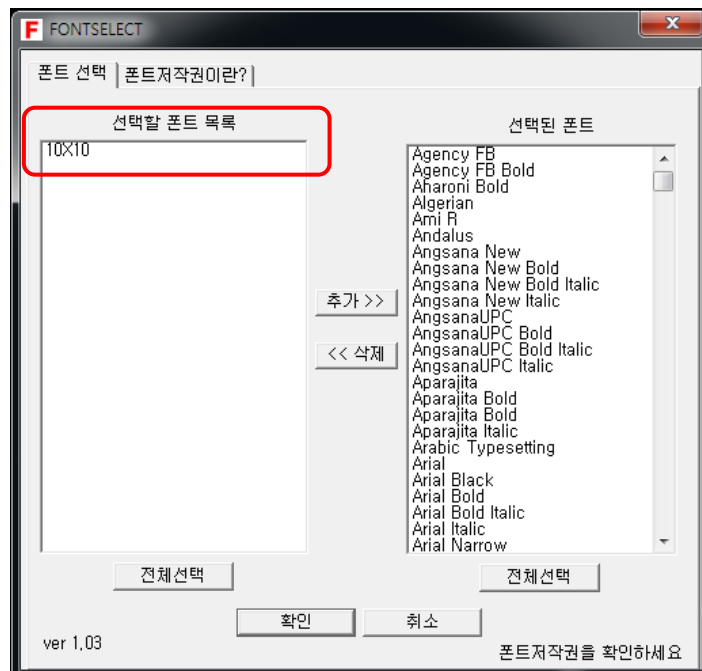
XpanelDesigner 설치 폴더 내에 있는 Fontselect 를 이용하시면 추가 가능 합니다.

### [사용방법]

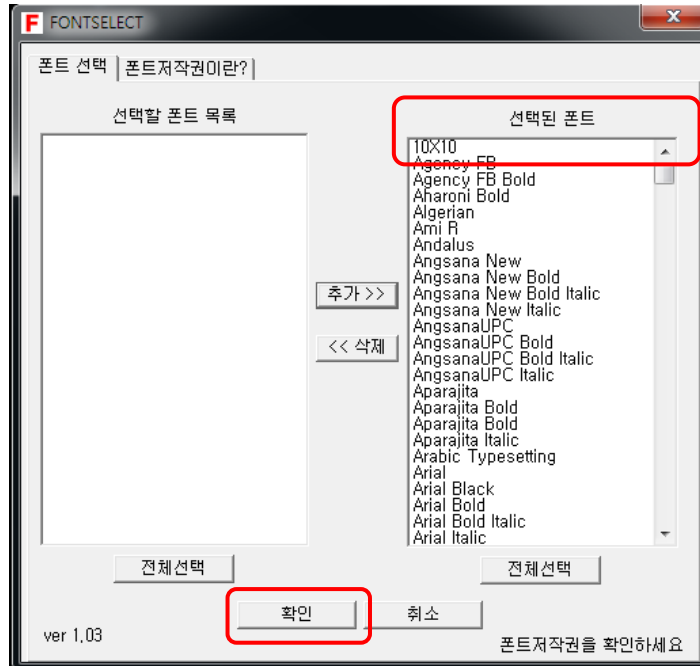
- ① 사용하고자 하는 Font 를 Windows 의 font 폴더에 이동시킵니다.
- ② 이동시킨 후 XpanelDesigner 폴더의 Fontselect 를 실행 시켜줍니다.



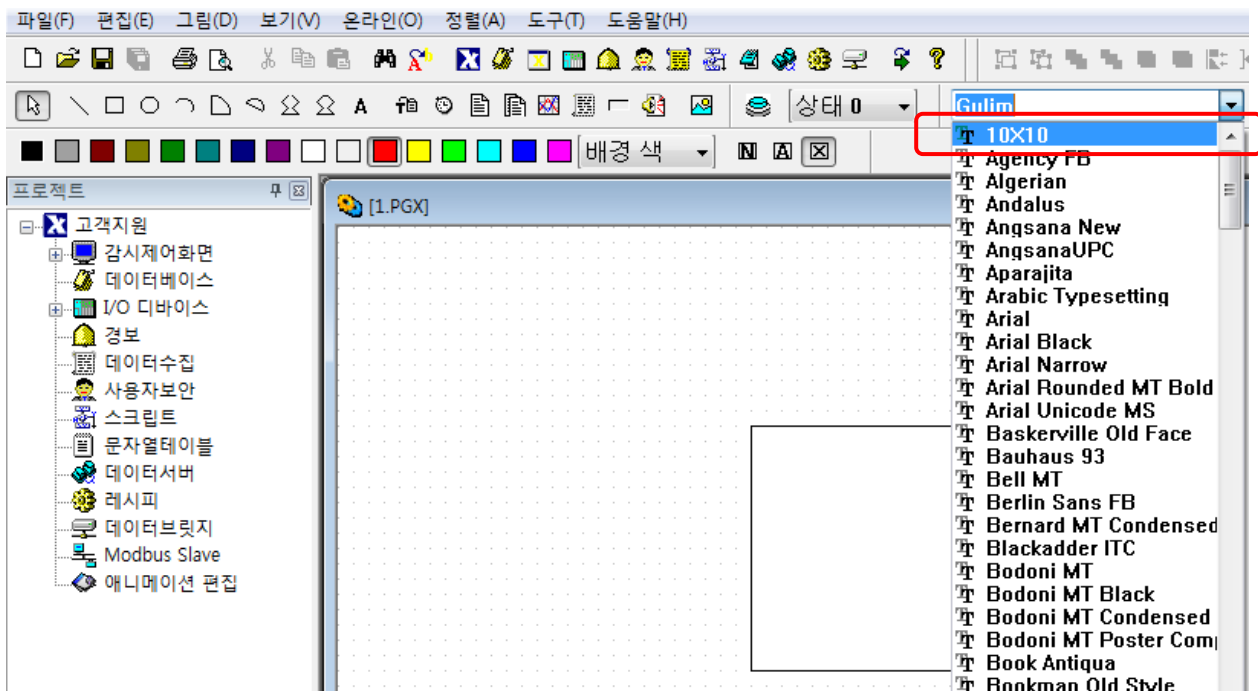
- ③ Fontselect 를 실행시키면 Windows 의 Font 폴더에 추가 시킨 폰트를 확인 할 수 있습니다.



④ 추가 시키고자 하는 폰트를 선택 후 추가버튼을 선택하고 확인을 선택합니다.



⑤ XpanelDesigner 를 실행 하시면 추가하신 폰트를 확인 할 수 있습니다.



※ 주의사항

저작권이 있는 폰트를 다운로드하는 것은 저작권을 침해하게 되며 책임은 사용자에게 있습니다.  
저작권이 있는 폰트인지 확인 후 사용하십시오.