



InternetExplorer 와 같이 이전 페이지로 돌아갈 수 있는 기능이 있나요?

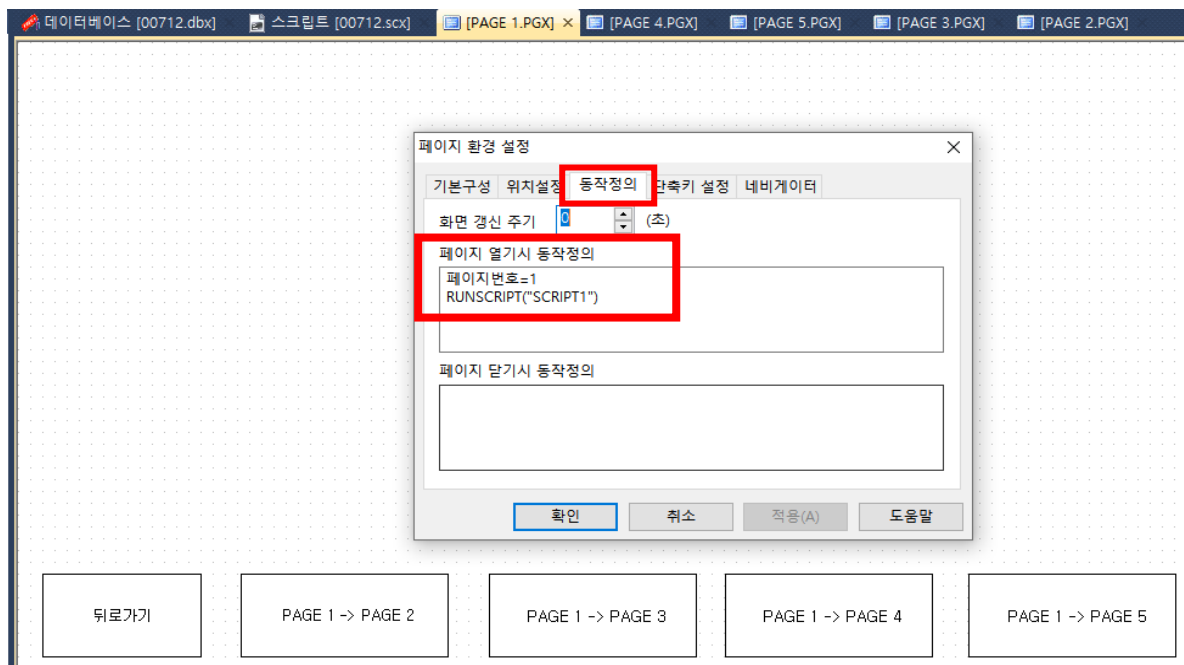


간단한 Script 로 구현 가능합니다.

1. 현재 페이지를 기억하기 위한 메모리 태그와, 전 페이지를 기억하기 위한 메모리 태그, 각 페이지 번호를 설정하기 위한 페이지 번호 태그를 등록합니다.

이름	종류	디바이스	어드레스	초기값
페이지 번호	아날로그			0
페이지메모리	아날로그			0
이전메모리	아날로그			0

2. 페이지를 만들고 해당 페이지가 열릴 때 동작정의에 페이지에 페이지 번호를 넣어줍니다.



페이지 열기 시 동작정의에 페이지 번호를 넣고 하단에서 넣을 Script 를 미리 넣어 줍니다. 모든 페이지에 위와 같이 넣어 줍니다. PAGE 2 에는 페이지 번호 2, PAGE 3 에는 페이지 번호 3 등등 순차적으로 넣어 주시면 됩니다.

3. Script 를 작성합니다.

```

1 Sub SCRIPT1()
2
3 P_Number=GetTagVal("페이지번호") '현재 페이지 태그
4
5 Memory=GetTagVal("페이지메모리") '현재 페이지를 기억 할 메모리 태그
6
7 E_Memory=GetTagVal("이전메모리") '이전 페이지를 기억 할 이전 메모리 태그
8
9 SetTagVal "페이지메모리", P_Number '현재 메모리 태그에 현재 페이지 번호를 넣는다
10
11 If E_Memory = 0 OR E_Memory = E_Memory Then '이전 페이지가 0 이거나 페이지를 열었을 때 전과 동일한 페이지일 경우
12
13 SetTagVal "이전메모리", Memory '이전 메모리 태그에 현재 페이지 번호를 넣는다
14
15 End If
16
17 End Sub
  
```

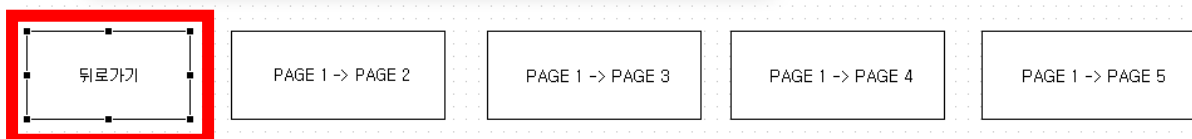
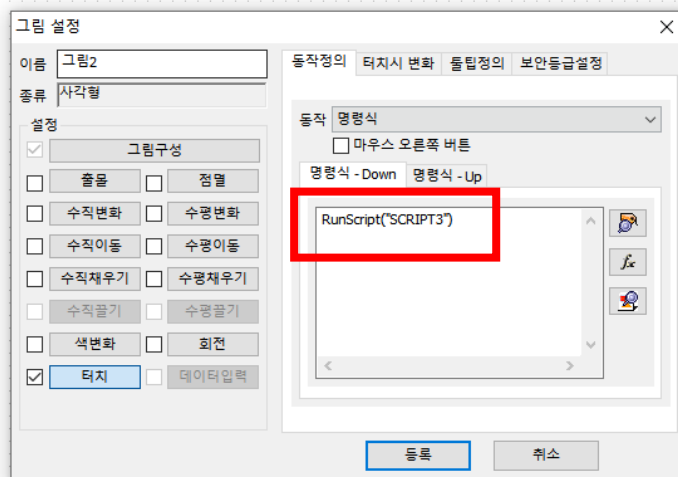
위의 Script 는 현재 페이지와 이전 페이지를 기억하기 위한 Script 로 어떠한 페이지가 열리더라도 페이지 열림과 동시에 Script 가 실행되어야 합니다.

```

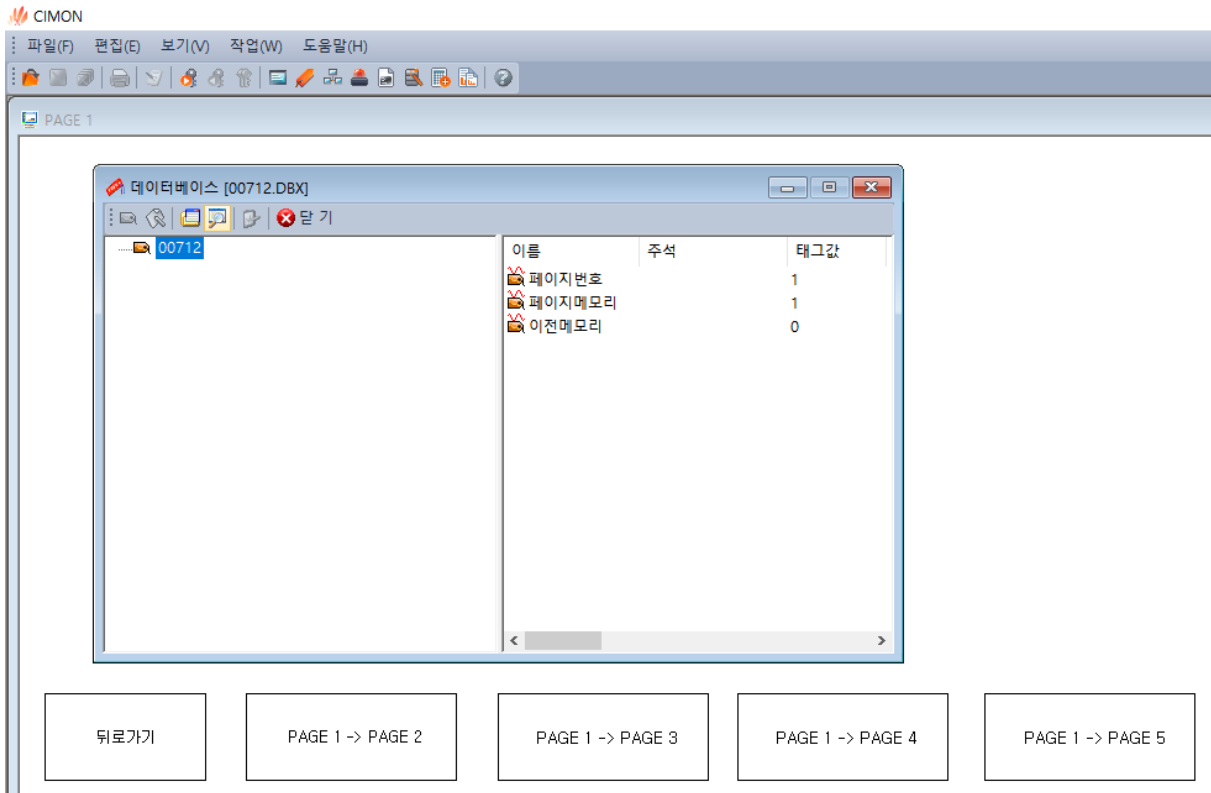
1 Sub Script3()
2
3 P_Number=GetTagVal("페이지번호")
4
5 Memory=GetTagVal("페이지메모리")
6
7 E_Memory=GetTagVal("이전메모리")
8
9 ReplacePage "PAGE" & " " & Memory, "PAGE" & " " & E_Memory '현재 페이지를 닫고 이전에 열었던 페이지를 연다
10
11 End Sub
  
```

위의 Script 는 이전 페이지로 돌아갈 때 사용하는 Script 입니다.

4. 페이지 이동 버튼을 만들고 Script 를 실행할 버튼을 만듭니다.



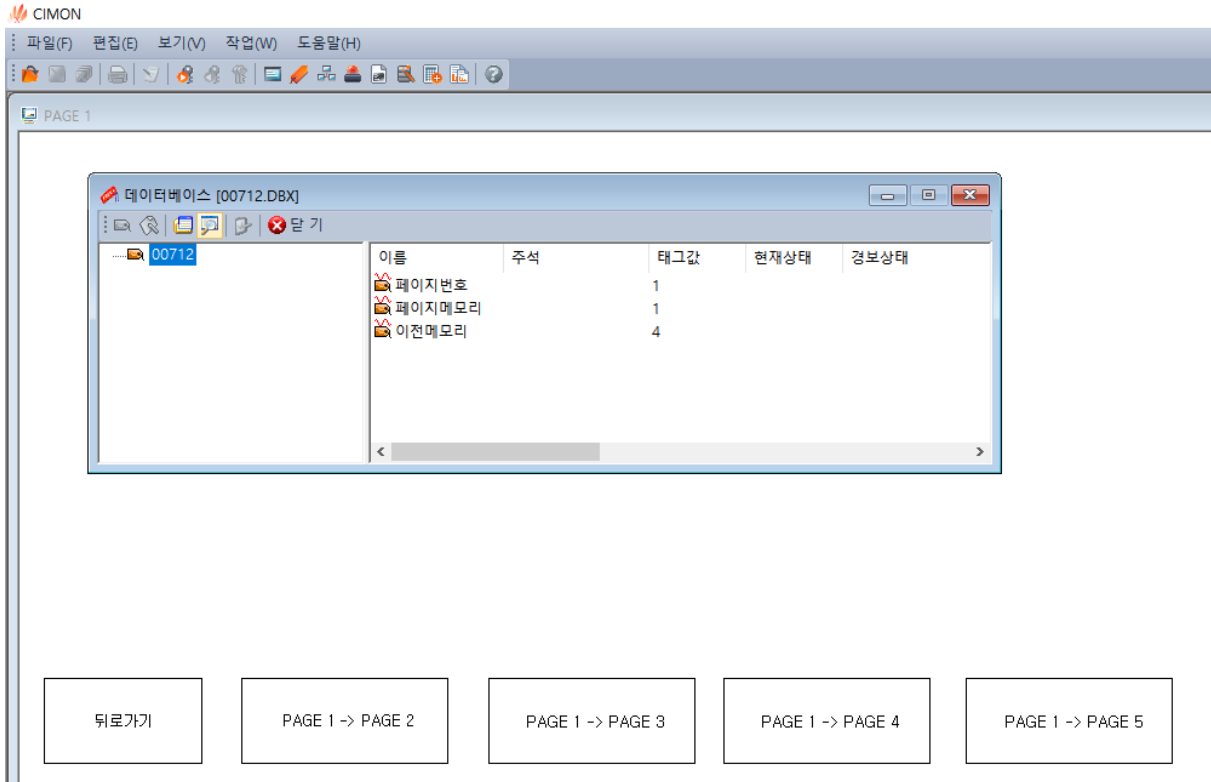
5. CimonX 를 실행하고 현재 페이지 번호와 메모리 태그에 값이 들어가는지 확인합니다.



초기화면은 PAGE 1 로 설정되어 있기 때문에 CimonX 실행되면 PAGE 1 이 열림과 동시에 페이지 번호 태그에 1, 현재 페이지 메모리 태그에 1 이 들어 갑니다.



PAGE 1 에서 PAGE 4 로 전환했고, 현재 페이지 번호에 4, 현재 메모리 태그에 4, 이전 페이지 메모리 태그에 1 이 들어간 것을 확인할 수 있습니다.



PAGE 4 에서 PAGE 1 로 뒤로 가기 버튼을 이용하여 전환하였습니다.

위와 같이 간단한 Script 로 이전 페이지 기능을 구현할 수 있습니다.