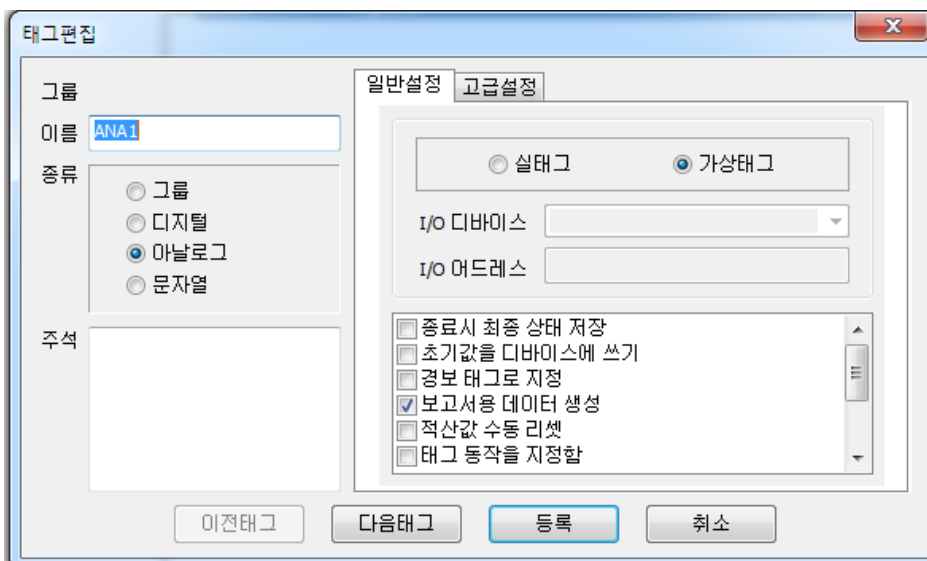


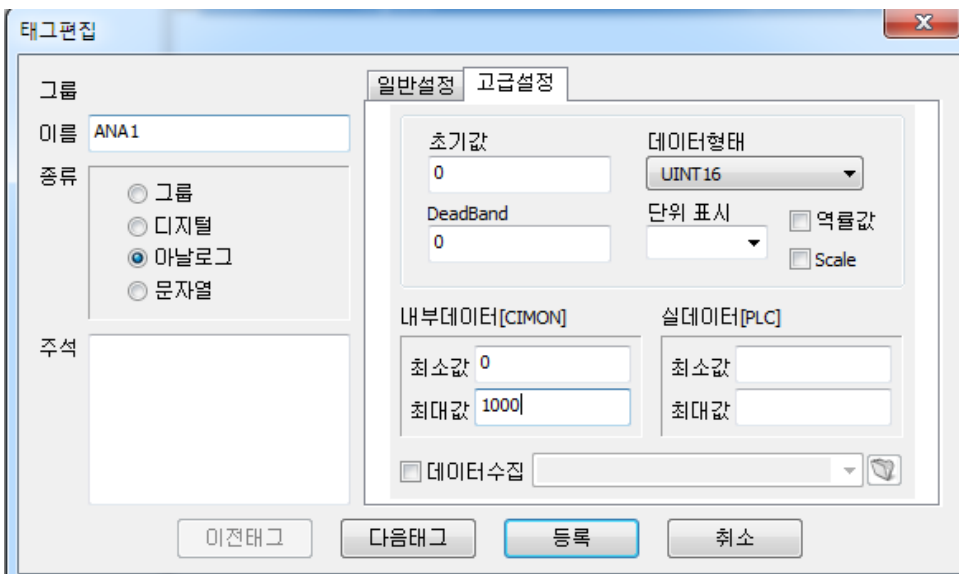
Q 보고서 사용시 데이터베이스에 있는 적산값 수동 리셋은 언제 사용 하나요?

적산값 수동 리셋을 사용하는 경우와 사용하지 않는 경우에 대해 예를 들어 보겠습니다.
 적산값 수동 리셋은 보고서용 태그가 최대값이 되었을 때, 0으로 수동 리셋을 해야 합니다.
 수동으로 0을 만들어야 하지만 스크립트로 구현하면 자동으로 리셋이 됩니다.

1. 보고서용 태그를 등록하고 적산값 수동 리셋에 체크를 하지 않습니다.



2. ANA1의 최대값을 1000으로 설정 합니다.



3. 스크립트를 구현 합니다.

```

1 Sub Main()
2
3 While 1
4
5 If (GetTagVal("ANA1")) >= 1000 Then
6
7 SetTagVal "ANA1", 0
8
9 End If
10
11 Sleep 1000
12
13 Wend
14
15 End Sub
16

```

ANA1의 데이터가 1000보다 크거나 같을 때, ANA1의 값을 0으로 리셋 시키게 됩니다.

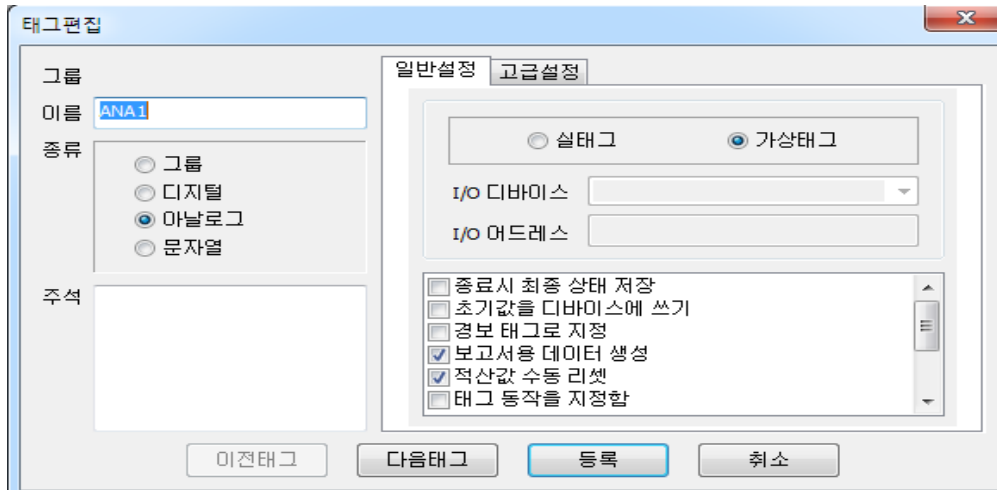
ANA1의 초기값은 0이고 0에서 1000이 찍히면 스크립트에 의해 바로 0이 됩니다.
0에서 다시 300이 증가 했습니다.

이 경우에 ANA1의 적산값은 300이 찍히게 됩니다.

| | A | B | C | D | E | F |
|----|-----|---|---|---|---|---|
| 1 | 0 | | | | | |
| 2 | 0 | | | | | |
| 3 | 0 | | | | | |
| 4 | 0 | | | | | |
| 5 | 0 | | | | | |
| 6 | 0 | | | | | |
| 7 | 0 | | | | | |
| 8 | 0 | | | | | |
| 9 | 0 | | | | | |
| 10 | 0 | | | | | |
| 11 | 0 | | | | | |
| 12 | 0 | | | | | |
| 13 | 0 | | | | | |
| 14 | 0 | | | | | |
| 15 | 0 | | | | | |
| 16 | 300 | | | | | |
| 17 | 0 | | | | | |
| 18 | 0 | | | | | |
| 19 | 0 | | | | | |
| 20 | 0 | | | | | |
| 21 | 0 | | | | | |
| 22 | 0 | | | | | |
| 23 | 0 | | | | | |
| 24 | 0 | | | | | |

이번엔 반대로 적산값 수동 리셋을 체크하는 경우 입니다.

4. 보고서용 태그를 등록 하고 적산값 수동 리셋에 체크를 합니다.



5. 스크립트를 구현 합니다.

```

1 Sub Main()
2
3 While 1
4
5 If (GetTagVal("ANA1")) >= 1000 Then
6
7 SetTagVal "ANA1", 0
8
9 End If
10
11 Sleep 1000
12
13 Wend
14
15 End Sub
16

```

ANA1의 데이터가 1000 보다 크거나 같을 때, ANA1의 값을 0으로 리셋 시키게 됩니다.

ANA1의 초기값은 0 이고 0에서 1000이 찍히면 스크립트에 의해 바로 0이 됩니다.
0에서 다시 300이 증가했습니다.

이 경우에는 적산값이 1300이 찍히게 됩니다.

| | A | B | C | D |
|----|------|---|---|---|
| 1 | 0 | | | |
| 2 | 0 | | | |
| 3 | 0 | | | |
| 4 | 0 | | | |
| 5 | 0 | | | |
| 6 | 0 | | | |
| 7 | 0 | | | |
| 8 | 0 | | | |
| 9 | 0 | | | |
| 10 | 0 | | | |
| 11 | 0 | | | |
| 12 | 0 | | | |
| 13 | 0 | | | |
| 14 | 0 | | | |
| 15 | 0 | | | |
| 16 | 300 | | | |
| 17 | 1300 | | | |
| 18 | 0 | | | |
| 19 | 0 | | | |
| 20 | 0 | | | |
| 21 | 0 | | | |
| 22 | 0 | | | |
| 23 | 0 | | | |
| 24 | 0 | | | |

적산값 수동 리셋을 체크 안하고 데이터 최소, 최대값을 0 ~ 1000으로 하고 데이터가 1000이 났을 때 스크립트에 의해 값이 0으로 바뀌고 다시 증가한 값이 300이라고 하면

보고서에는 $0 + 300 = 300$ 이 찍히게 됩니다.

반대로, 적산값 수동 리셋을 체크하고 데이터 최소, 최대값을 0 ~ 1000으로 하고 데이터가 1000이 났을 때 스크립트에 의해 값이 0으로 바뀌고 다시 증가한 값이 300이라고 하면

보고서에는 $1000 + 300 = 1300$ 이 찍히게 됩니다.

결론적으로, 적산값 수동리셋을 체크하게 되면 리셋이 되기 전의 값을 기억하고, 반대로 체크를 하지 않고 리셋이 되면 리셋이 되기 전의 값을 잃어버리게 됩니다.

