



입출력테이블 사용 시, 행 크기가 고정되지 않습니다.

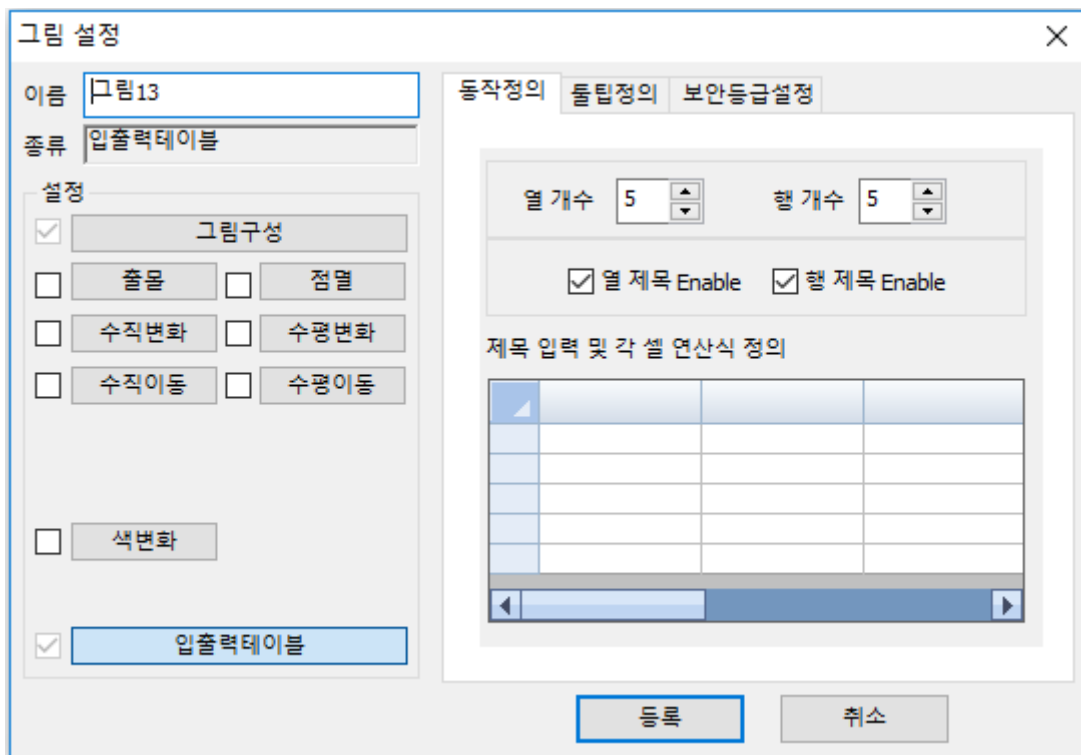


입출력테이블 이름앞에 hx_ 를 입력하여 지정 할 수 있습니다.

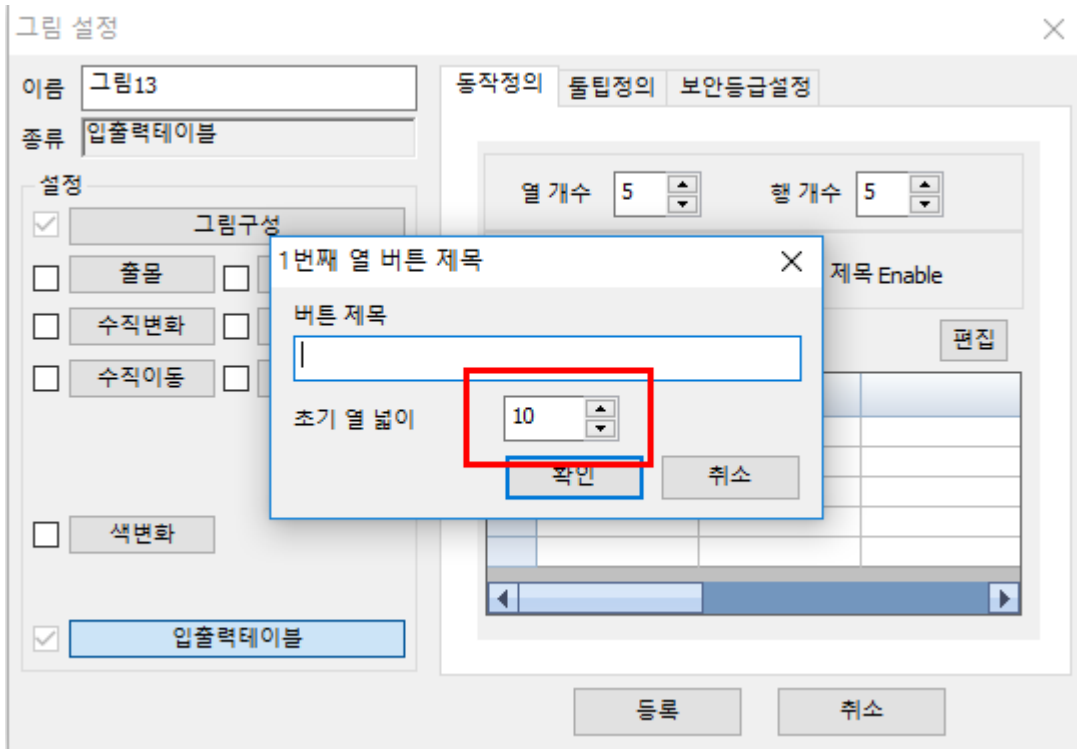
* 입출력테이블의 행/열 크기 지정 시, 행의 크기는 지정하여 고정이 되나, 열의 크기는 지정을 하여도, CimonX 실행 시 기본크기로 표현됩니다.

* Cimon V3.04 에서 예를 들어보겠습니다.

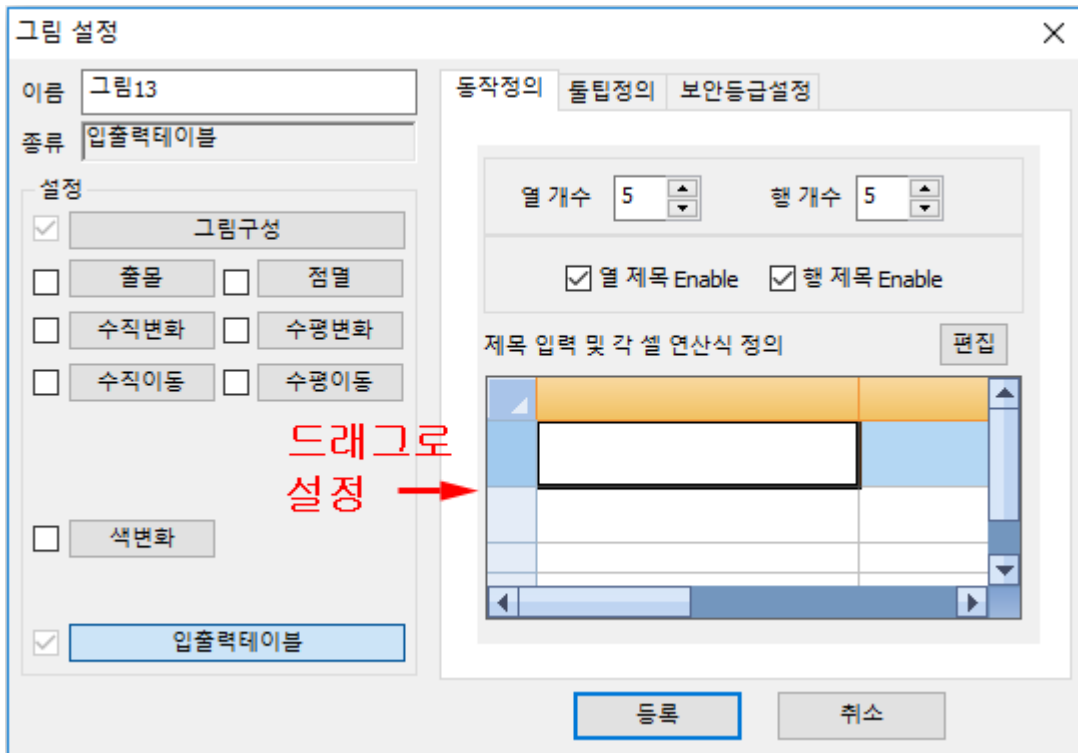
1. [그림] - [라이브러리] - [윈도우컨트롤] - [입출력테이블]을 선택하여 오브젝트를 생성합니다.



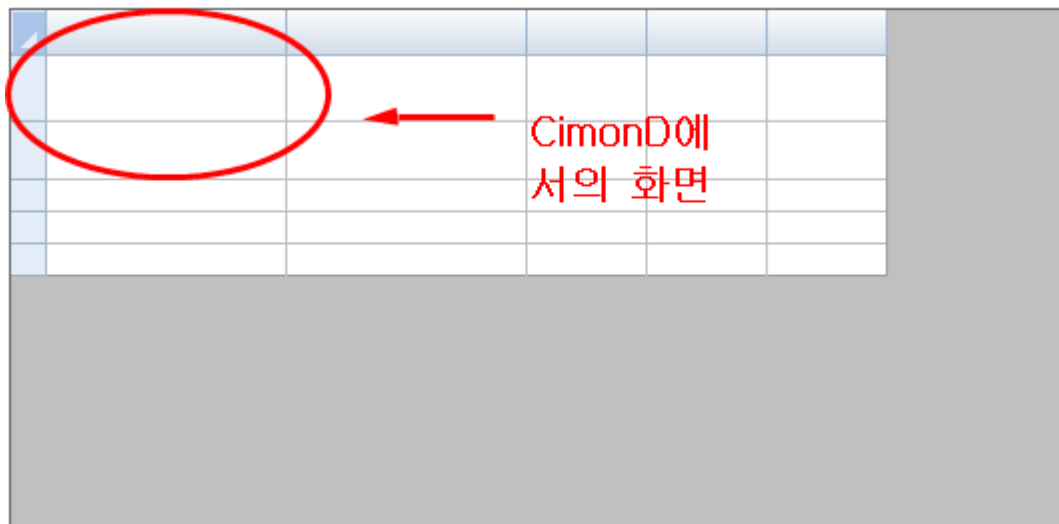
2. 행크기를 설정합니다.



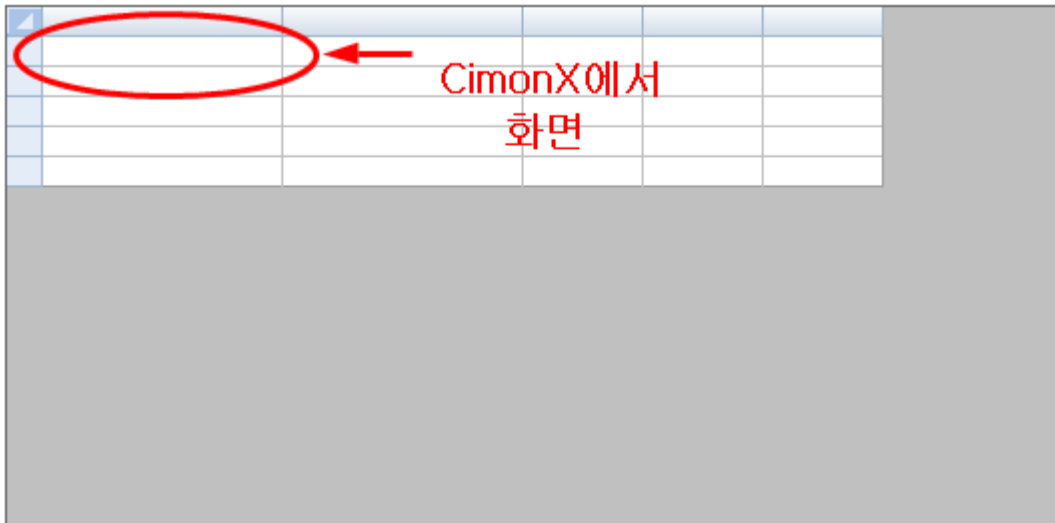
3. 그림과 같이 드래그를 이용하여 열 크기를 지정합니다.



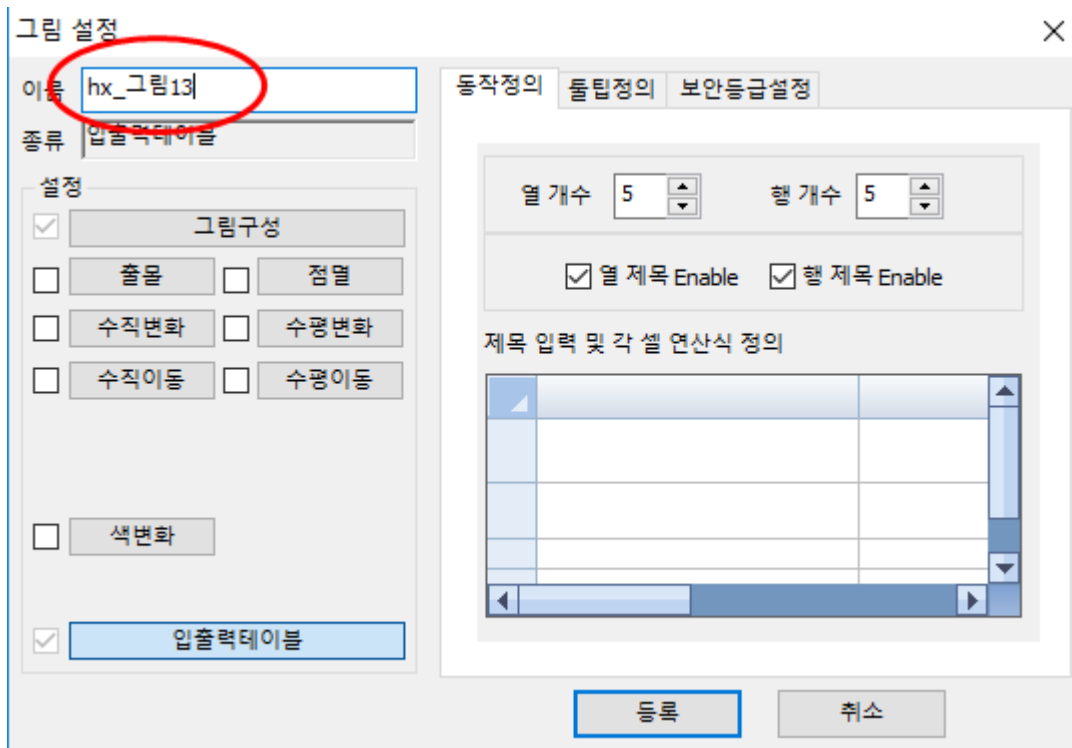
4. 행과 열을 설정하였을 시 CimonD 에서의 표현되는 그림입니다.



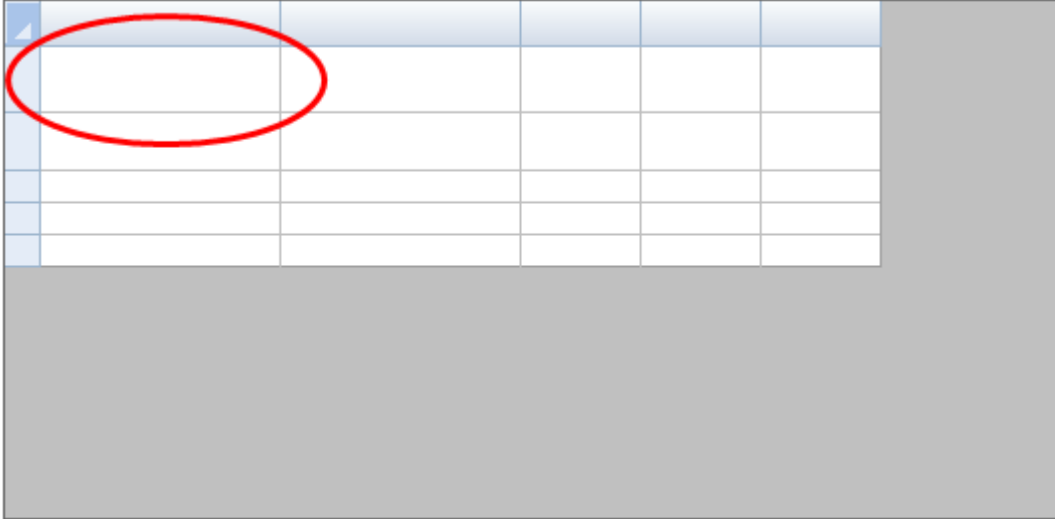
5. CimonX 를 실행하였을 시 그림과 같이 행 크기는 지정한 크기와 같이 표현되지만, 열 크기는 기본값으로 표현됩니다.



6. 이러한 경우 열 크기를 설정한 크기와 같게 나타내기 위해서는 CimonD 에서 입출력테이블 설정창으로 가신 후 그림과 같이 이름앞에 "hx_" 를 설정하시면 됩니다.



7. 설정 후 CimonX 를 실행하였을 때 그림입니다.



The image shows a screenshot of a software interface. It features a table with a light blue header row and several data rows. A red circle highlights the first cell of the second row. The table is set against a grey background.

*유의사항 : 입출력테이블 사용 시, 한 셀에 2 줄로 내용입력은 지원되지 않습니다.