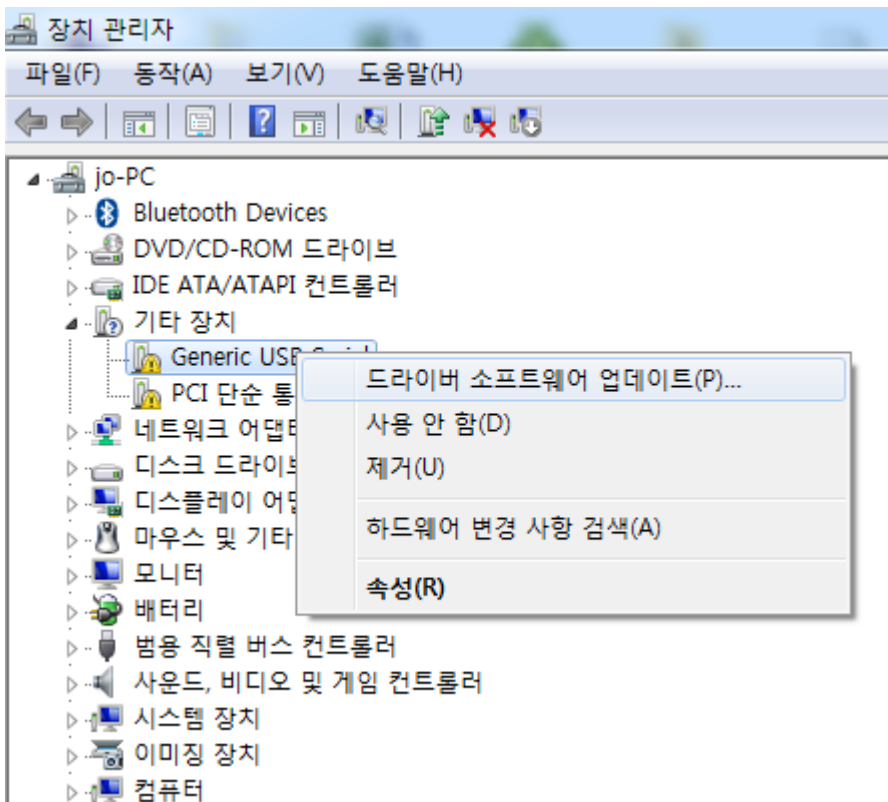
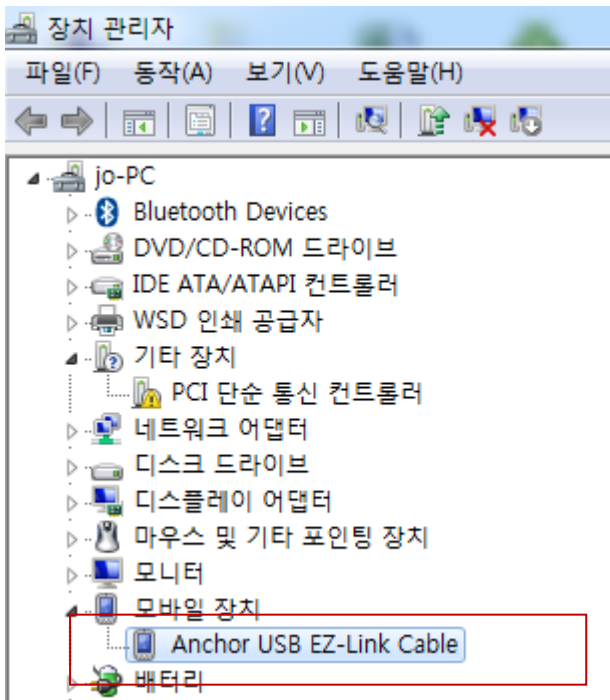
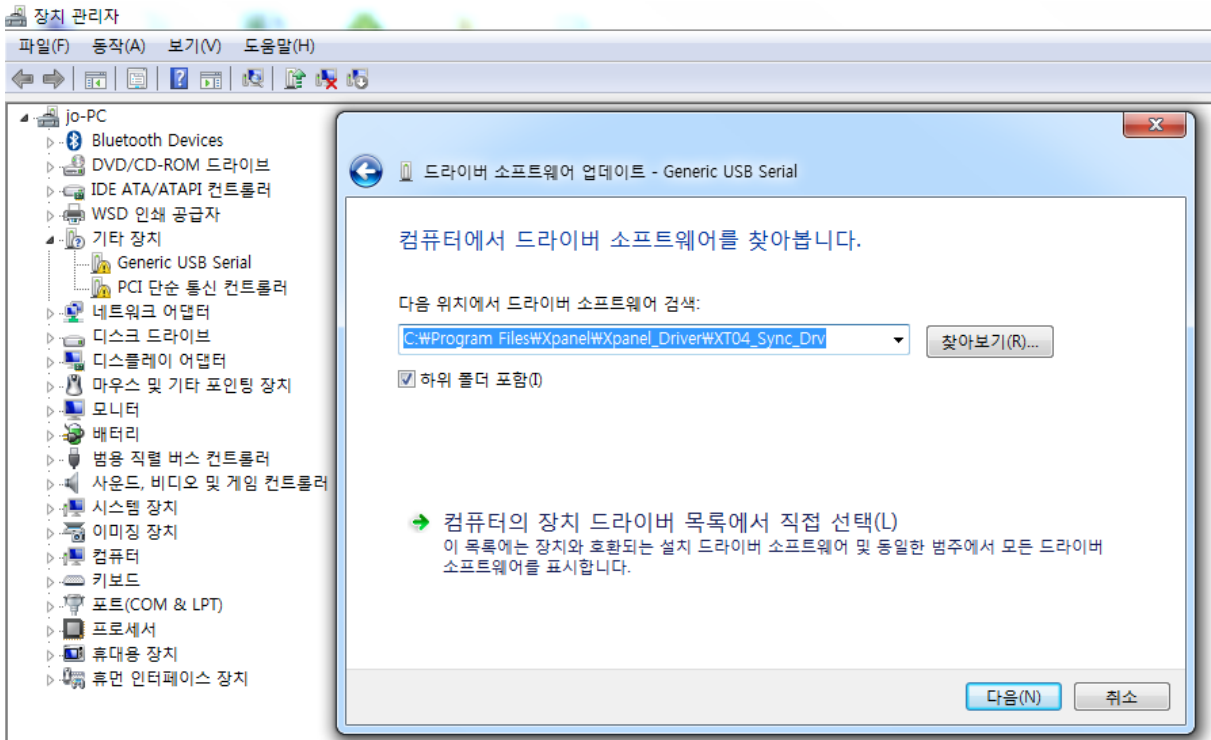


Q Window7 32 비트를 사용하고 있는데 미니케이블로 XPANEL "7" 연결을 어떻게 하나요
Window Mobile Device Center 을 설치는 했습니다.

A XPANEL 과 사용 하시는 pc 를 USB 케이블로 연결을 하시면 장치 관리자 기타장치에 Generic USB Serial 이 인식 됩니다. 거기서 오른쪽 마우스 클릭을 하시고 드라이버 소프트웨어 업데이트를 누르시고 컴퓨터에서 드라이버 소프트웨어 찾아보기를 누르세요.
XpanelDesigner 설치경로를 바꾸지 않으셨으면 경로가 C:\WProgram Files\Xpanel\Xpanel_Driver\XT04_Sync_Drv 입니다.
드라이버 설치를 하시면 정상적으로 연결이 됩니다.
감사합니다.

[적용방법]





*만약 Generic USB Serial 가 아닌 기타 장비로 인식 되었을 경우 드라이버를 삭제후 재설치 해주세요.